

GOSTYŃ Letnia 1

BUDYNEK MIESZKALNY WIELORODZINNY ETAP I

UL. LETNIA 1A - 1B, 63-800 GOSTYŃ

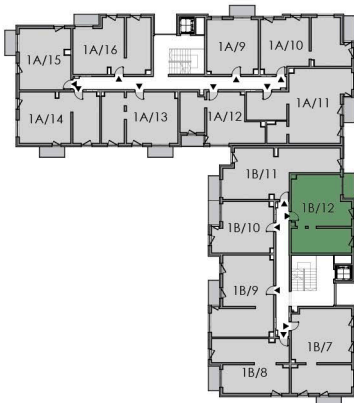
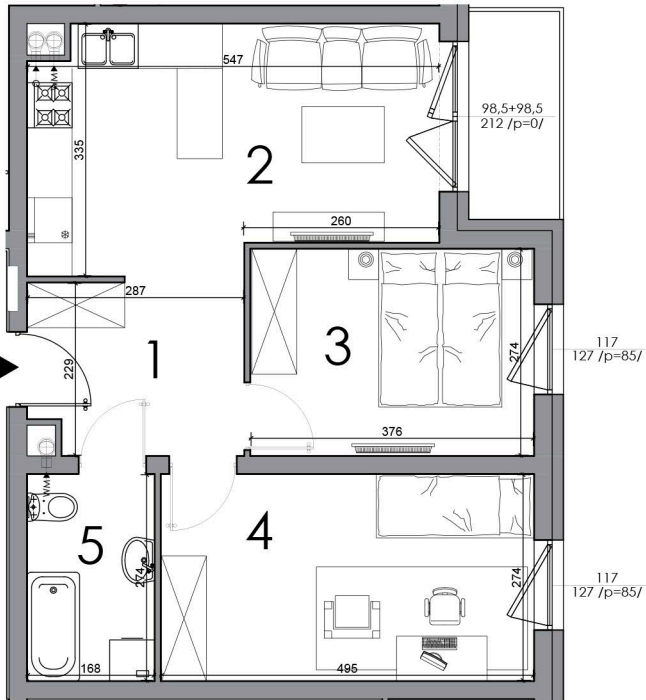
KLATKA

1B MIESZKANIE 12

KONDYGNACJA
1 PIĘTRO
POW. UŻYTKOWA
51,83 m²

- ☑ CICHĄ I SPOKOJNĄ OKOLICĄ
- ☑ MONITORING
- ☑ SCHOWKI LOKATORSKIE
- ☑ TARAS LUB BALKON PRZY KAŻDYM MIESZKANIU
- ☑ WINDA
- ☑ GARAŻ PODZIEMNY
- ☑ ROWEROWNIA
- ☑ DUŻY TARAS REKREACYJNY PRZY BUDYNKU

1. KORYTARZ	6,51 m²
2. POKÓJ DZIENNY Z ANEKSEM	16,86 m²
3. POKÓJ	10,30 m²
4. POKÓJ	13,56 m²
5. ŁAZIENKA	4,60 m²



BIURA SPRZEDAŻY MIESZKAŃ

ul. Zofii Ryblewskiej-Cichońskiej 8A/2
63-900 Rawicz
czynne: pon.-pt. 7:00 - 15:00

os. Słoneczne 2A
63-800 Gostyń
czynne: wtorki 10:00 - 16:00

kom.: 605-380-840
mail: mieszkania@rawbud.com.pl